

La constitution de 1958

- **PRÉAMBULE**
- Le peuple français proclame solennellement son attachement aux Droits de l'homme et aux principes de la souveraineté nationale tels qu'ils ont été définis par la Déclaration de 1789, confirmée et complétée par le préambule de la Constitution de 1946, ainsi qu'aux droits et devoirs définis dans la Charte de l'environnement de 2004.
- [...]
- **ARTICLE PREMIER.**
- La France est une République indivisible, laïque, démocratique et sociale. Elle assure l'égalité devant la loi de tous les citoyens sans distinction d'origine, de race ou de religion. Elle respecte toutes les croyances. Son organisation est décentralisée.
La loi favorise l'égal accès des femmes et des hommes aux mandats électoraux et fonctions électives, ainsi qu'aux responsabilités professionnelles et sociales



Chacun de nous doit donc avoir les mêmes chances et les mêmes droits : c'est le principe de l'égalité.

L'égalité est rappelée comme principe dans les textes fondamentaux : la DDHC, la déclaration universelle des droits de l'homme de 1948 et les **constitutions** (texte qui explique comment s'organise un pays) des 4èmes (1946) et 5^{ème} République (1958).

exhibidne comwemr s,oiqzuisz nu bzyls) qes vewms (Tzvtz) et zewz Bebnriidne (Tzdz)

L'ÉGALITÉ : UNE VALEUR DE LA RÉPUBLIQUE

Objectifs : connaissances

Tu dois pouvoir expliquer :

- Comment l'égalité est devenue un principe fondamental de la République et se construit.
- Comment la solidarité est mise en place (rôle de l'impôt, de la sécurité sociale...).
- Comment se met en place un stéréotype
- Comment lutter contre les inégalités et les discriminations (lois notamment sur la parité ; l'homophobie ; le défenseur des droits, associations...)

C3

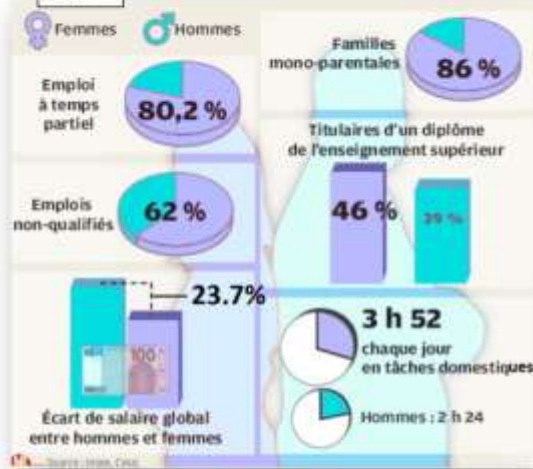
Notions : Discrimination / égalité, solidarité, service public, redistribution.

Vocabulaire : Racisme, sexisme, antisémitisme, homophobie, xénophobie, islamophobie, stéréotype/ préjugé, RSA, CMU, parité, discrimination positive, impôt, sécurité sociale, défenseur des droits

Doc 1 : la définition de la discrimination

La discrimination est le fait de traiter les gens différemment en fonction de leur couleur de peau, de leur religion ou de quelque chose qui peut les distinguer des autres personnes.

Doc 2



Doc 3



Doc n°4 : Discrimination : condamnation confirmée pour EasyJet

La cour d'appel de Paris a confirmé mardi la condamnation de la compagnie aérienne EasyJet à 70.000 euros d'amende pour discrimination pour avoir refusé l'accès d'un avion à trois personnes handicapées non accompagnées, en avançant des raisons de sécurité.

Les plaignants s'étaient vu refuser l'embarquement dans un avion à l'aéroport de Roissy-Charles-de-Gaulle, le 12 janvier 2009, ainsi que les 9 et 19 novembre 2008. La compagnie de droit britannique assure se conformer aux réglementations européenne et britannique, évoquant des raisons de sécurité.

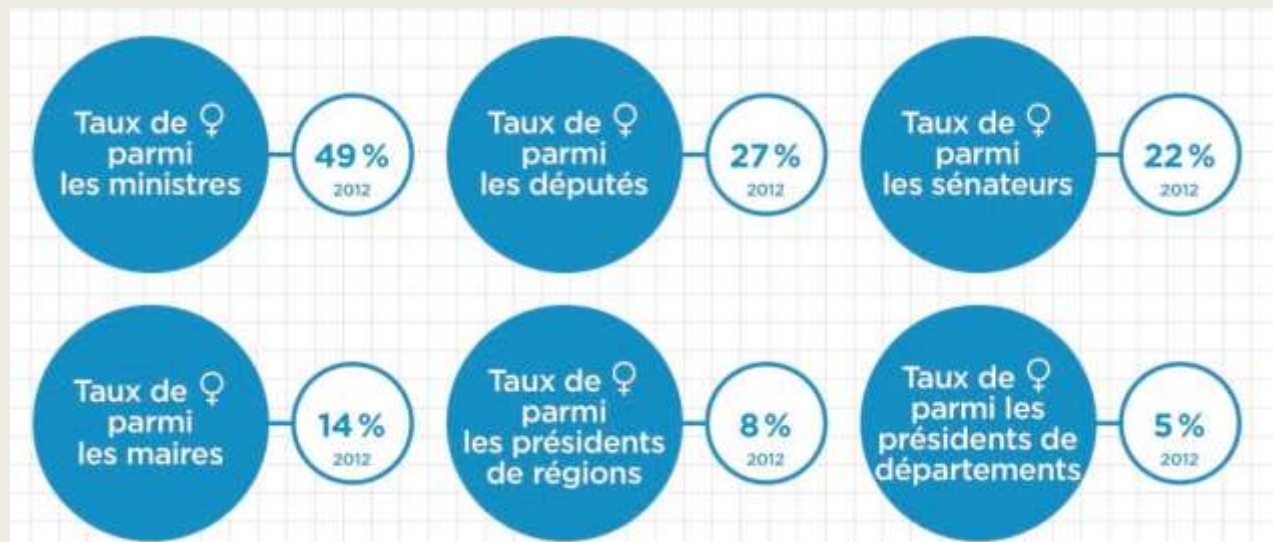
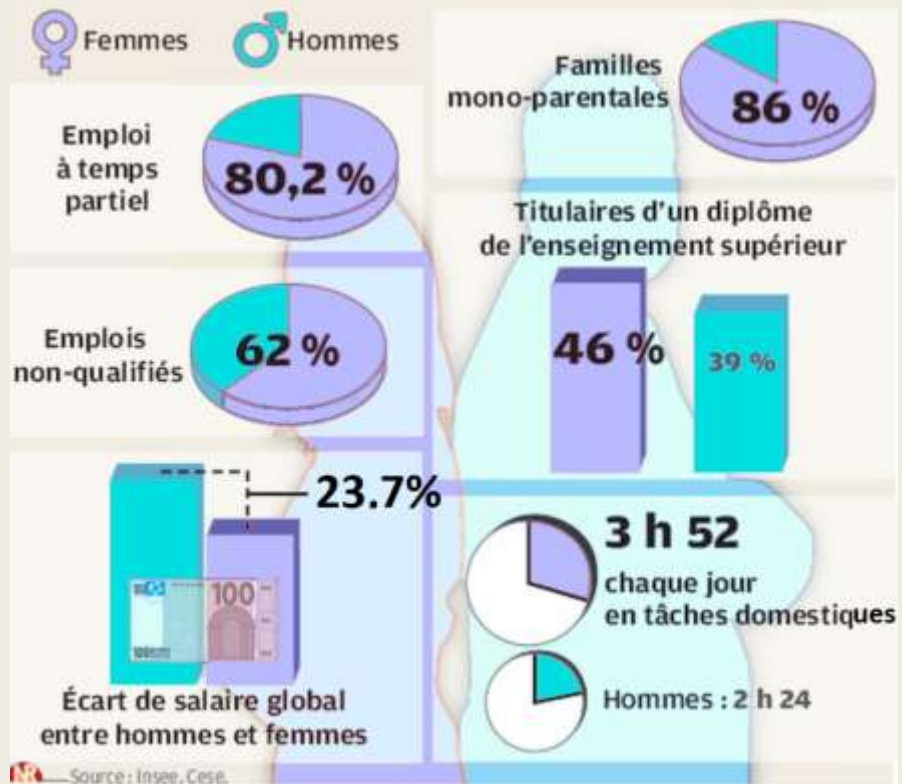
Outre l'amende de 70.000 euros, le tribunal a condamné EasyJet à verser 2.000 euros de dommages et intérêts à chacun des trois plaignants, et un euro symbolique à l'Association des paralysés de France (APF).

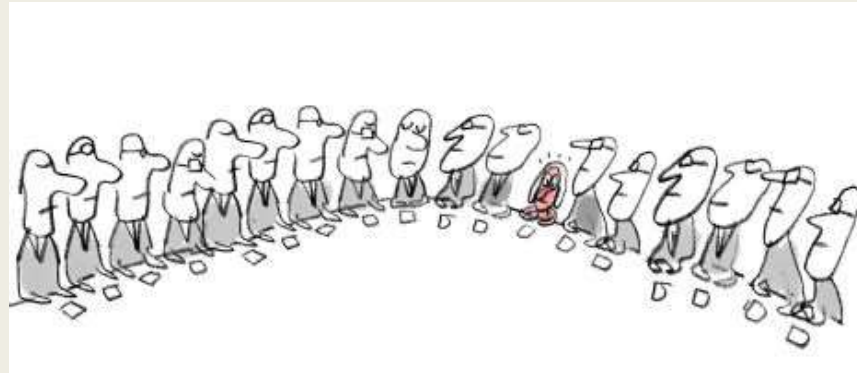
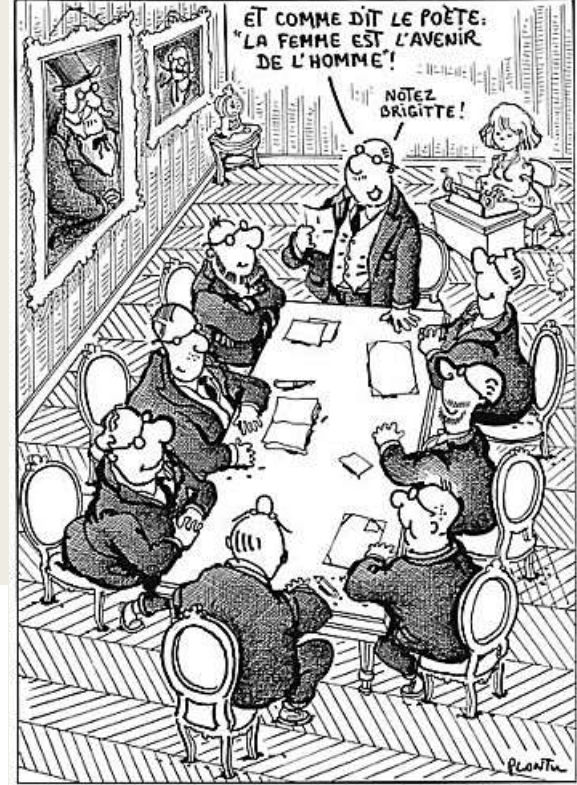
Le Parisien | 05 Févr. 2013 | 14h23

Inégalités – discriminations	Principe de l'égalité
➔ Pourquoi ?	➔ Comment la mettre en place ?
➔ Comment lutter contre ?	

I/ De nombreuses inégalités et discriminations

◎ A/ Etude de cas : inégalités hommes / femmes





- Différences de salaires
- Différence de types d'emplois (plus de précarité avec des emplois à temps partiel chez les femmes + emplois moins « prestigieux »)
- Les femmes occupent moins de postes à responsabilité en politique.

1. Parmi les **maires élu.e.s** de leur commune



16 %
sont des femmes

Ministère de l'intérieur, 2014

2. **Écart de salaire** moyen entre les hommes et les femmes



les **hommes gagnent**
19,2 %
de plus que les femmes

Ministère des Familles, de l'Enfance et des Droits des Femmes/DGCS-GEFF, 2016

5. **Pourcentage de pères** qui se sont arrêtés au moins un mois pour **congé parental**



12 %

INSEE, 2013

6. **Temps supplémentaire** par jour que consacrent les femmes aux **tâches domestiques** par rapport aux hommes



Environ
1 h 30

INSEE, 2010

3. **Pension de retraite** moyenne, en brut mensuel



Femmes

1 007 €



Hommes

1 660 €

DREES, 2014

4. Nombre de **femmes dirigeant** une entreprise du CAC 40



1

7. Part de femmes parmi les **expert.e.s** invité.e.s à commenter l'actualité **dans les médias**

20 %



CBSA, 2013

8. Travail à **temps partiel**



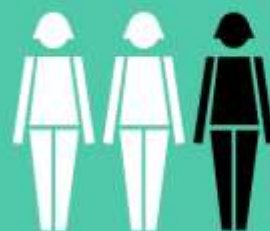
30,6 %
des femmes
salariées



7,2 %
des hommes
salariés

DARES, 2013

9. Proportion de femmes dans le monde qui ont déjà subi des **violences physiques ou sexuelles**



1 sur 3

ONU, 2013

10. Pourcentage de femmes **chefes d'orchestre** en France



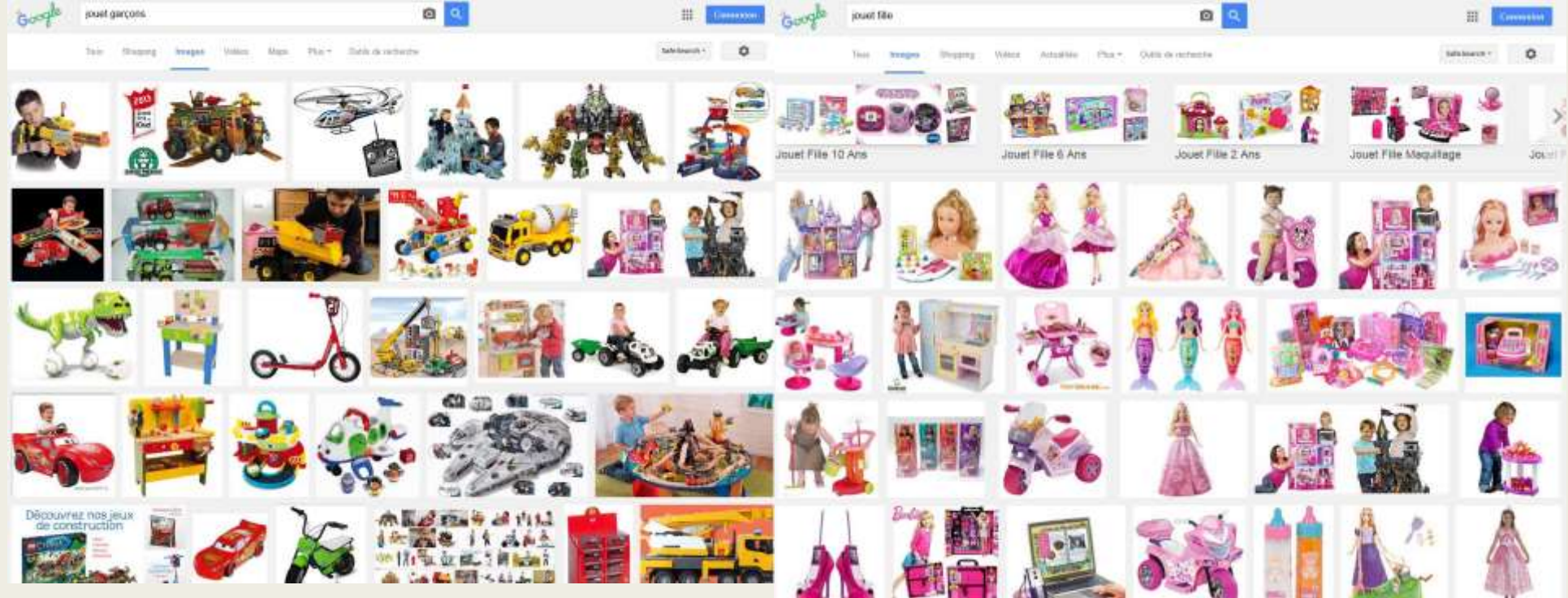
4 %

SNCO, Direction « On s'en va les femmes ? », 2016

I/ De nombreuses inégalités et discriminations

◎ A/ Etude de cas : inégalités hommes / femmes

◎ B/ Pourquoi ces inégalités entre hommes et femmes ?



A quels messages sont associés :

Les Femmes / filles ?

Les Hommes / garçons ?

L'éducation que reçoivent les filles n'est pas la même que celle des garçons. Les valeurs et le message qui leur sont transmis sont différents et entraînent des inégalités entre filles et garçons.

des messages sur les filles et garçons :

pour ELLE un Moulinex
pour LUI
des bons petits plats

LE ROBOT CHARLOTTE
Hachoir à grand rendement

Une petite usine complète
Démontage et nettoyage instantanés.

88 NF

Râpe, coupe, tranche légumes et fromages. Presse-fruits : oranges, citrons, pamplemousses.

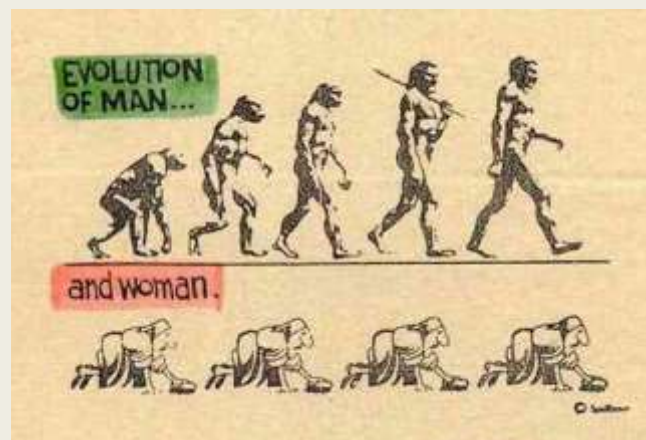
HACHOIR-MÉNAGER
son Bloc-Râpeur
L'ensemble du combiné
49 NF
12,00 NF
59,90 NF

SECHÉ-CHEVEUX
ultra-léger.
Rendement intensif
19 NF
2,00 NF

BATTEUR
3 jeux de 2 fouets
ajustables subro-
liquement.
28 NF

MIXER-BABY
Le mélange en 15 secondes !
Le Moulinex-Edor L. etc.
34 NF

Moulinex
PRIX ET QUALITÉ PAR LA PRODUCTION DE MASSE





Résultats
2016 du
brevet

Résultats selon l'âge et le sexe

ADMIS



48 %
D'HOMMES



52 %
DE FEMMES

Moyenne d'âge de 15 ans

ADMIS AVEC MENTIONS



Moyenne d'âge
de 14.9 ans



Moyenne d'âge
de 15 ans



Moyenne d'âge
de 15.1 ans

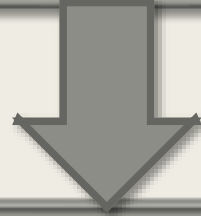
Alors que les femmes réussissent mieux leurs études elles se dirigent majoritairement vers des études littéraires et le métier de secrétaire reste de nos jours associés aux femmes.



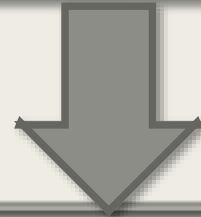
Les **préjugés** (=stéréotypes) sont des idées fausses sur les différences. Ils viennent de l'éducation reçue. Par exemple, ce ne sont pas les mêmes messages et valeurs qui sont associées au masculin et au féminin.

féminin

Stéréotype.



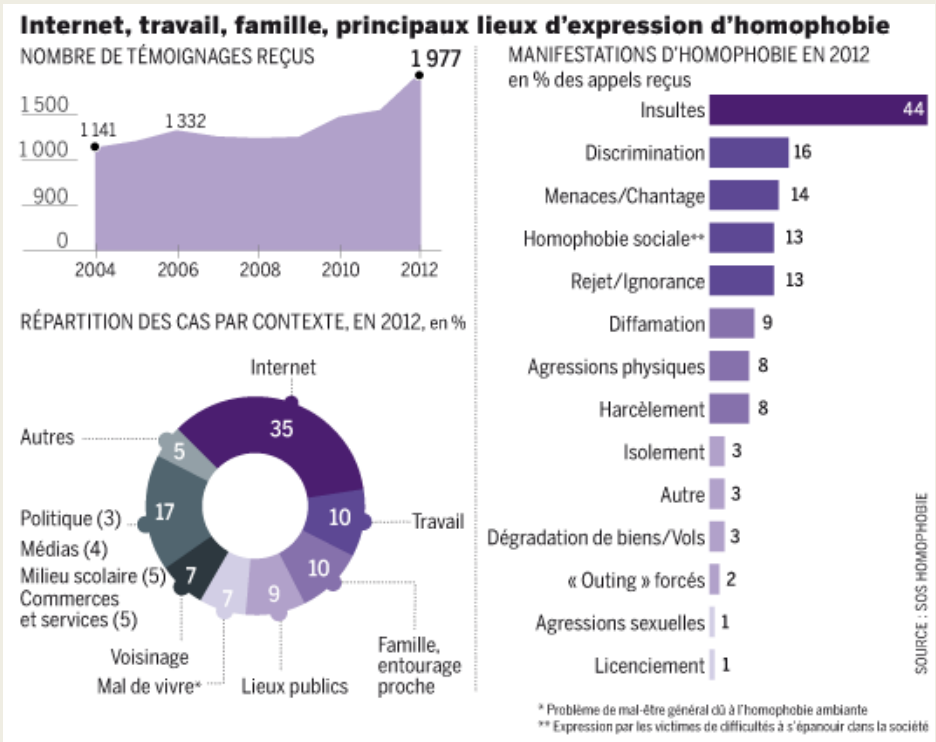
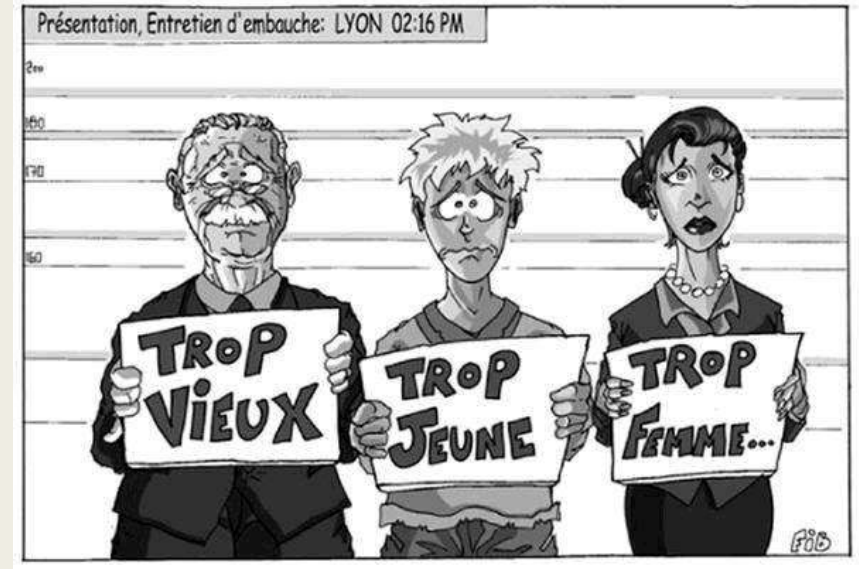
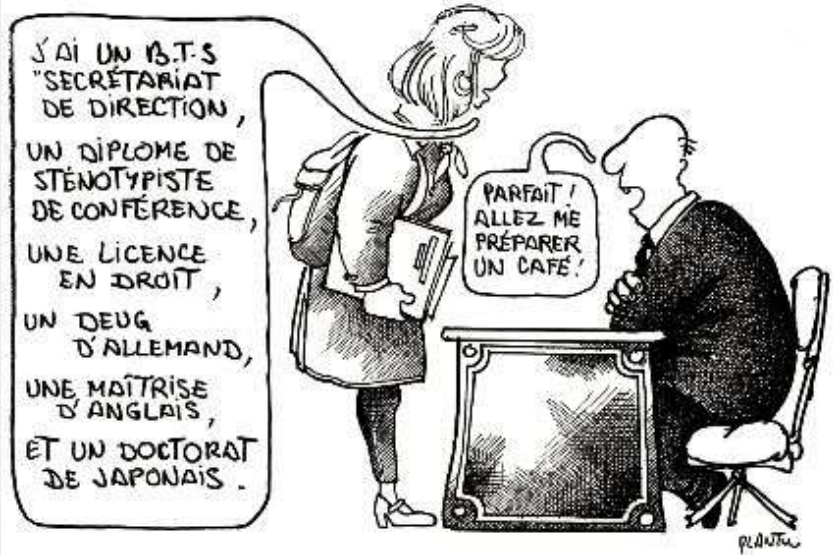
Discrimination.

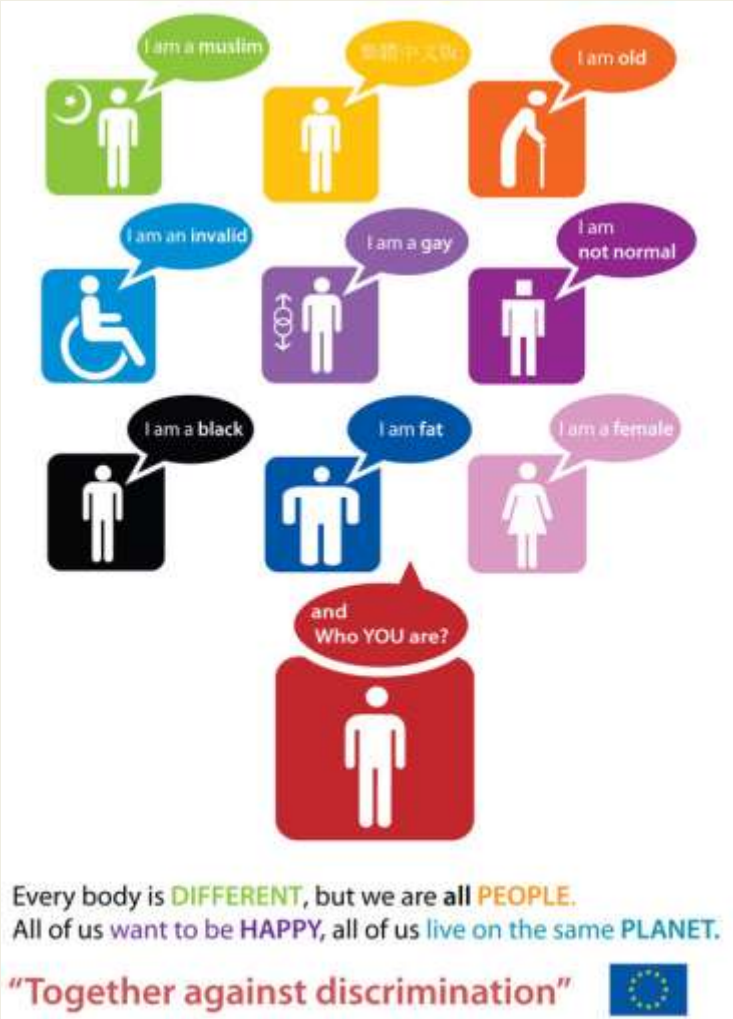


Inégalité.

I/ De nombreuses inégalités et discriminations

- ◎ A/ Etude de cas : inégalités hommes / femmes
- ◎ B/ Pourquoi ces inégalités entre hommes et femmes ?
- ◎ C/ De nombreuses discriminations





Il peut y avoir autant de discriminations que de différences. Mais on peut les trier en quelques grandes familles :

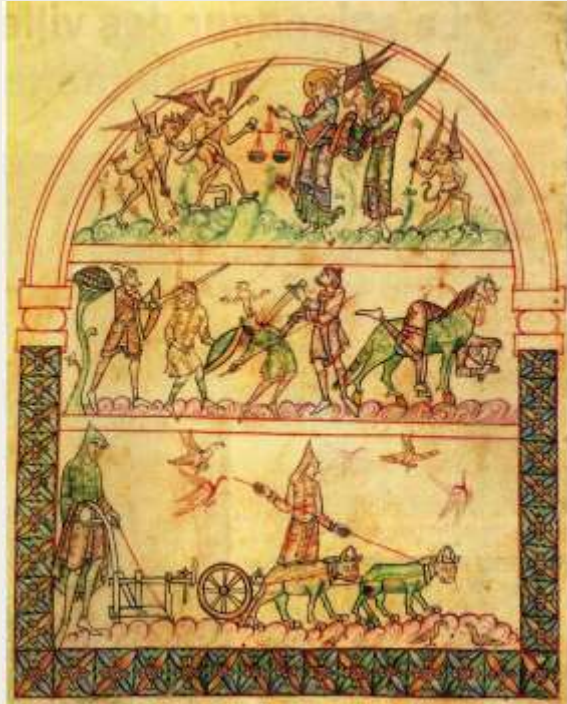
- Selon l'origine : Le **racisme** (et l'**antisémitisme**), la **xénophobie**
- Selon le genre (masculin / féminin) : Le **sexisme**, l'**homophobie**
- Selon des particularités physiques : âge, handicap, autres différences physiques
- Selon les idées, la religion : **islamophobie**

Pour comprendre : phobie veut dire peur en grec. On a peur de ce que l'on ne connaît pas.

islamophobie
 - Selon les idées, la religion :
 différences physiques

ne connaît pas
 peur de ce que l'on

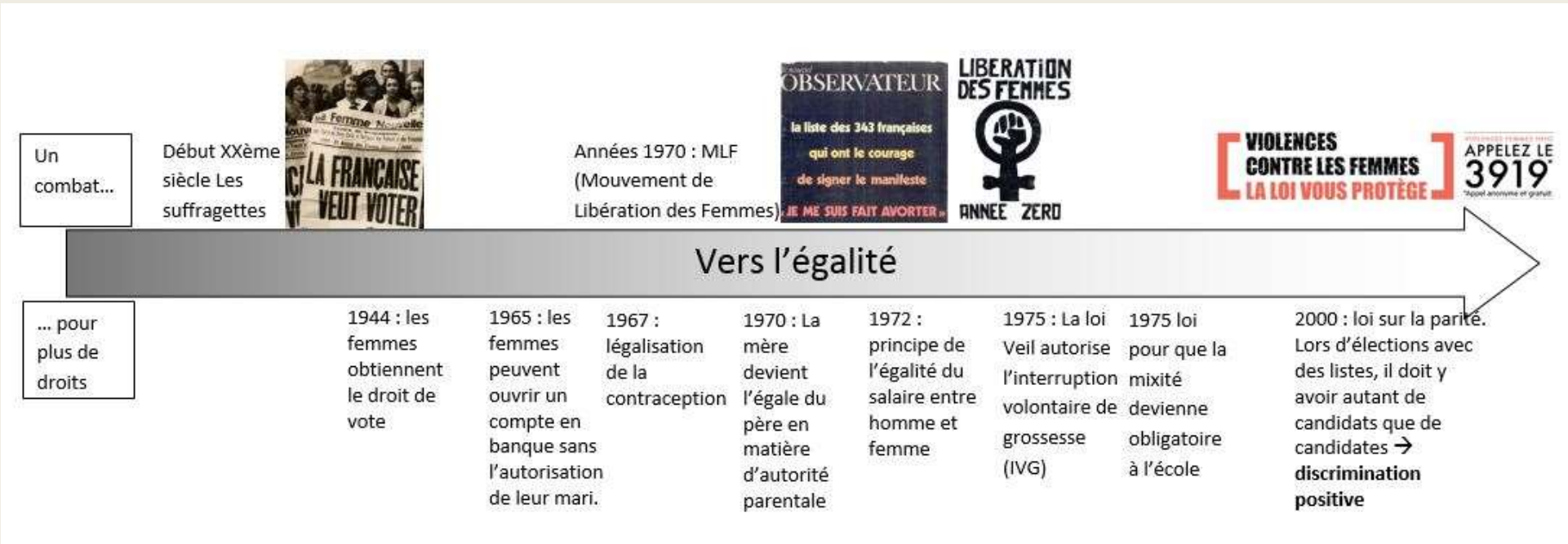
II/ Une égalité qui se construit progressivement



A l'époque moderne, la société est divisée en 3 ordres inégaux : la noblesse et le clergé ne payent pas d'impôts. La Révolution française supprime ces privilèges et la déclaration des droits de l'Homme affirme que « les Hommes naissent et demeurent libres et égaux en droits ». Mais cette égalité de la Révolution ne concernait qu'une partie de la population : les hommes.

II/ Une égalité qui se construit progressivement

◎ A/ L'égalité homme-femme : une construction récente



Voir les vidéos associées au combat des femmes pour l'égalité.

La Déclaration des droits de la femme

« Article 1. La femme naît libre et demeure égale à l'homme en droits.

Article 3. Le principe de toute souveraineté réside essentiellement dans la Nation qui n'est que la réunion de la Femme et de l'Homme.

Article 10. La femme a le droit de monter sur l'échafaud, elle doit avoir également celui de monter à la tribune. »



Olympe de Gouges
(1748-1793), *Déclaration
des droits de la femme*,
1791.



Le mouvement
des suffragettes.
Femmes manifestant
place de la Bastille
à Paris en 1935
pour obtenir
le droit de vote.





« Sur chacune des listes électorales, l'écart entre le nombre des candidats de chaque sexe ne peut être supérieur à un. Au sein de chaque groupe entier de six candidats dans l'ordre de présentation de la liste doit figurer un nombre égal de candidats de chaque sexe. »

Loi du 6 juin 2000
sur la parité politique.



Le quotidien des femmes ne doit pas ressembler à ça.

**Me siffler n'est
pas un
compliment !**



#STOPHARCÈLEMENTDERUE

II/ Une égalité qui se construit progressivement

◎ A/ L'égalité homme-femme : une construction récente

◎ **B/ Vers les mêmes droits pour tous**



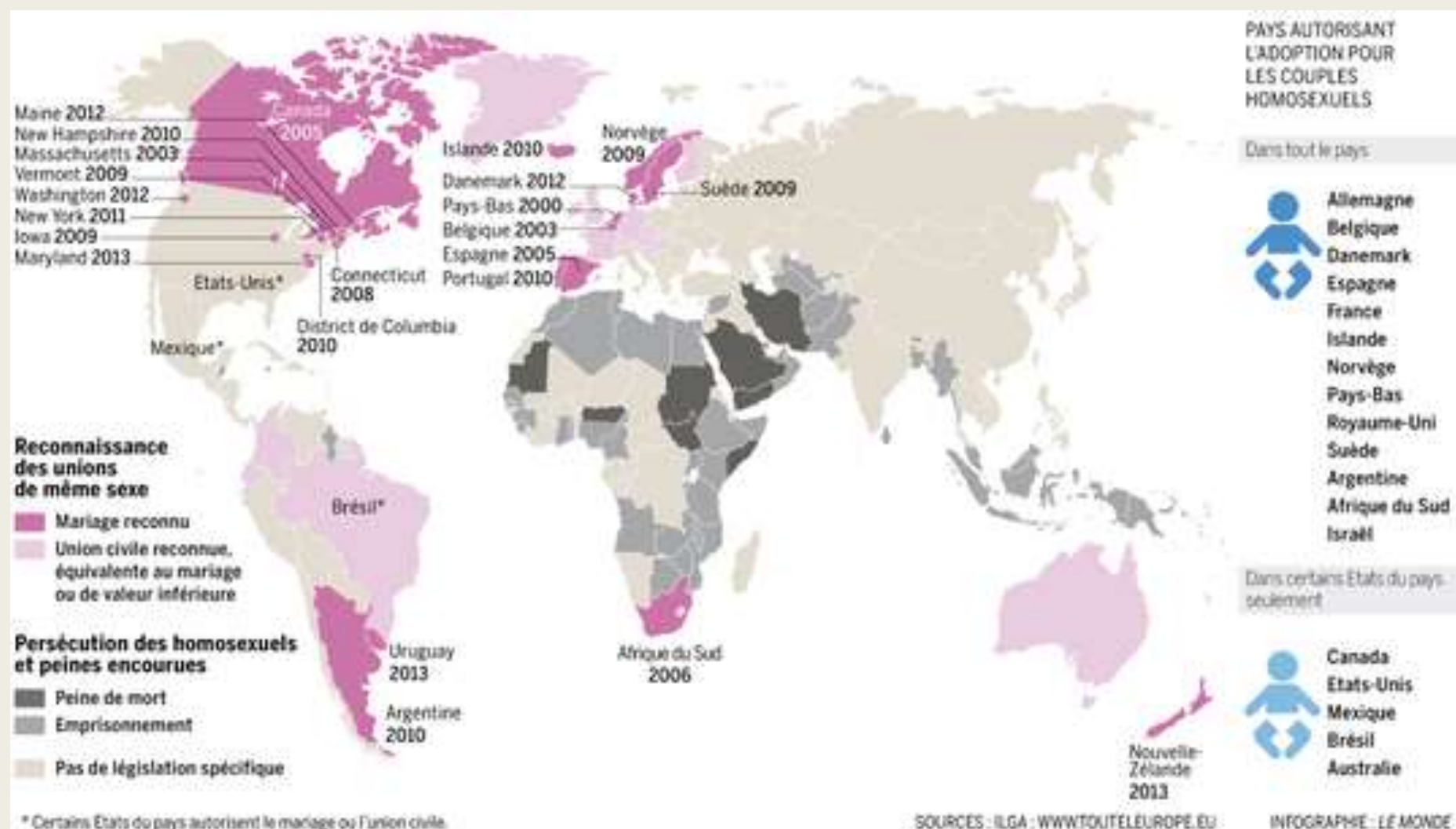
D'autres catégories de personnes ont combattu pour l'égalité des droits. Par exemple, les homosexuels ont le droit, en France, de se marier comme les autres depuis la loi du mariage pour tous en 2013.

Le mariage pour tous permet plus d'égalité :

- Qui décide que certains ont droit à l'égalité et pas d'autres ? Sur quels critères ?
- Le Mariage pour tous n'enlève aucun droit aux autres personnes. Il permet au contraire que chacun ait les mêmes droits.
- Il rajoute même des droits pour les enfants qui sont mieux protégés. Si un des deux parents décède, l'autre continue à être reconnu comme parent de l'enfant, ce qui n'était pas le cas avant la loi.

n'était pas le cas avant la loi
reconnu comme parent de l'enfant, ce qui
parents décède, l'autre continue à être
qui sont mieux protégés. Si un des deux
- Il rajoute même des droits pour les enfants

Cela va vers plus d'égalité.



III. Comment mettre en place l'égalité et lutter contre les discriminations ?

- A/ La solidarité pour réduire les inégalités



Voir les vidéos
sur la
solidarité



Des dispositifs sont mis en place par l'Etat pour plus de **solidarité** et d'égalité entre les Français. Comment ces dispositifs fonctionnent-ils ?



**Couverture Maladie
Universelle.**

L'impôt est-il juste ?

Document
de référence

Pour l'entretien de la force publique, et pour les dépenses d'administration, une contribution commune est indispensable : elle doit être également répartie entre tous les citoyens, en raison de leurs facultés.

Article 13 de la Déclaration des droits de l'homme et du citoyen, 1789.

1

La TVA, payée par tous les consommateurs

NB ART. VENDUS:	2 ART.		
TOTAL TTC:	35.90€		
PAIEMENTS:			
CB AUTO:	35.90€		
TAUX	HT	TVA	TTC
19.60%	30.02€	5.88€	35.90€
MAG:76 TRM:1 OP:1 TKT:1095951			
1e 20/09/2008 a 12:06:25			

2

Un ticket de caisse où figure la TVA.

La TVA (**taxe*** sur la valeur ajoutée) représente près de 50 % des recettes fiscales de l'État en 2009.

L'impôt sur le revenu, payé par les ménages



4

Avis d'impôt sur les revenus.

Chaque année, les **ménages*** remplissent une déclaration de revenus, puis reçoivent leur avis d'imposition. En 2009, l'impôt sur le revenu représente près de 20 % des recettes fiscales de l'État.

5

Revenu annuel imposable	Taux
Moins de 5 852 €	0 %
De 5 852 à 11 673 €	5,5 %
De 11 673 à 25 926 €	14 %
De 25 926 à 69 505 €	30 %
Plus de 69 505 €	40 %

L'impôt payé par chaque ménage.

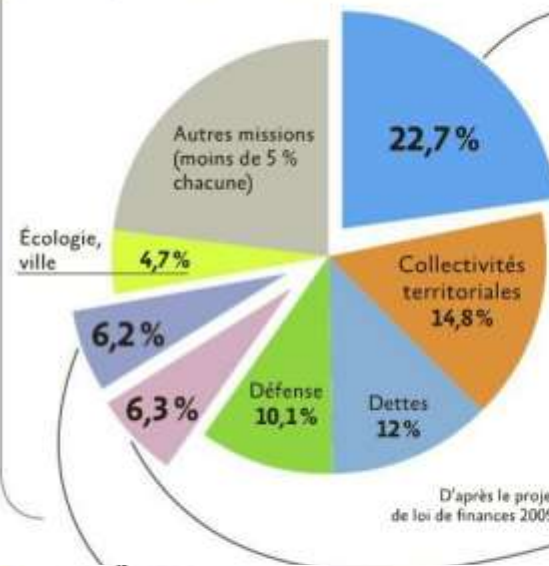
Il est obtenu en multipliant le revenu annuel imposable par le taux. L'impôt tient compte de la taille des ménages. À revenu égal, une famille avec enfants paiera moins d'impôt qu'un couple sans enfant.

BULLETIN DE PAIE		
EMPLOYEUR	EMPLOYÉ	FONCTION
Restaurant de la Plage	M. Lencreur	Restaurateur
Paie du mois de Septembre 2010		
SALAIRE MENSUEL BRUT :		2 500 €
TYPE DE COTISATION	PART SALARIÉ	PART EMPLOYEUR
Maladie	- 19	- 320
Retraite	- 42	- 90
Chômage	- 58	- 96
Accident du travail		- 35
Famille		- 135
Total cotisations	- 119	- 676
SALAIRE NET :		1 705 €

3 L'importance des cotisations sociales de la population active.

L'impôt est nécessaire

1 Les dépenses de l'État en 2009



Enseignement et recherche.



Travail, emploi et solidarité.



Sécurité et justice.

D'après le projet de loi de finances 2009.

TVA : payée par tous lors d'un achat

Impôt sur le revenu : plus on gagne d'argent, plus on paye d'impôt.

Contribution de tous par les impôts.

Etat

Redistribution

Sécurité (police / pompiers...)

Hôpital

Justice

École

Sécurité sociale : retraites et santé.

Ce sont les **services publics** (activité d'intérêt général qui concerne l'ensemble de la population) **assurés à égalité** pour tous les citoyens.

Dates-clés de l'éducation prioritaire

1981	Création de la politique de l'éducation prioritaire et des Zones d'éducation prioritaire (ZEP)
1990	Plan de relance des ZEP
1999	Restructuration des ZEP en Réseaux d'éducation prioritaire (REP)
2006	Les Réseaux ambition réussite (RAR) prennent le relai des Réseaux d'éducation prioritaire

L'éducation prioritaire (comme à Malraux) veut diminuer les inégalités en accordant plus de moyens aux établissements où les élèves sont le plus en difficulté.

élèves sont le plus en difficulté.

Alors, il est pas TROP COOL
LE REVENU DE BASE?

Il permet de :

- vivre dignement
- éradiquer la pauvreté
- protéger de la perte d'un emploi
- encourager les activités non marchandes, artistiques, parentales ou bénévoles

Certains veulent même aller plus loin en mettant en place un revenu universel que tout le monde toucherait.

toucherait.

III. Comment mettre en place l'égalité et lutter contre les discriminations ?

■ A/ La solidarité pour réduire les inégalités

■ B/ Combattre les discriminations pour plus d'égalité



Aujourd'hui malheureusement les discriminations existent.

Comme elles viennent de l'éducation, il faut les combattre en dénonçant les stéréotypes qui les justifient.

www.defenseurdesdroits.fr

Rechercher

Saisir le Défenseur des droits | Contacter un délégué | Espace juridique | Presse | Eng

Accueil | Qui sommes-nous ? | Nos missions | Nos actions | Publications et

Le Défenseur des droits est indépendant.
Il défend vos droits de manière confidentielle et gratuite.
Il mène des actions pour permettre l'égalité dans l'accès aux droits.

Relations avec les services publics

Lutte contre les discriminations

Pour vous adresser au Défenseur, cliquez ici

Défense des droits de l'enfant

Relations avec les professionnels de la sécurité

PROMOUVOIR L'ÉGALITÉ ET COMBATTRE LES DISCRIMINATIONS DANS L'EMPLOI, LE LOGEMENT, L'ÉDUCATION...

Nos missions

Le Défenseur fait connaître les droits de chacun. Il défend :

Les personnes discriminées
[Les personnes qui ont un problème avec les forces de sécurité publique ou privée](#)
[Les personnes qui ont des difficultés dans leurs relations avec les services publics](#)
[Les enfants dont les droits ne sont pas respectés](#)

Comme elles sont interdites par la loi, il faut donc les dénoncer pour que la loi soit appliquée. Chacun peut le faire :

- en demandant de l'aide au **défenseur des droits**,
- en portant plainte...



- ou en s'impliquant en rejoignant des associations qui militent pour l'égalité.

SOS RACISME