
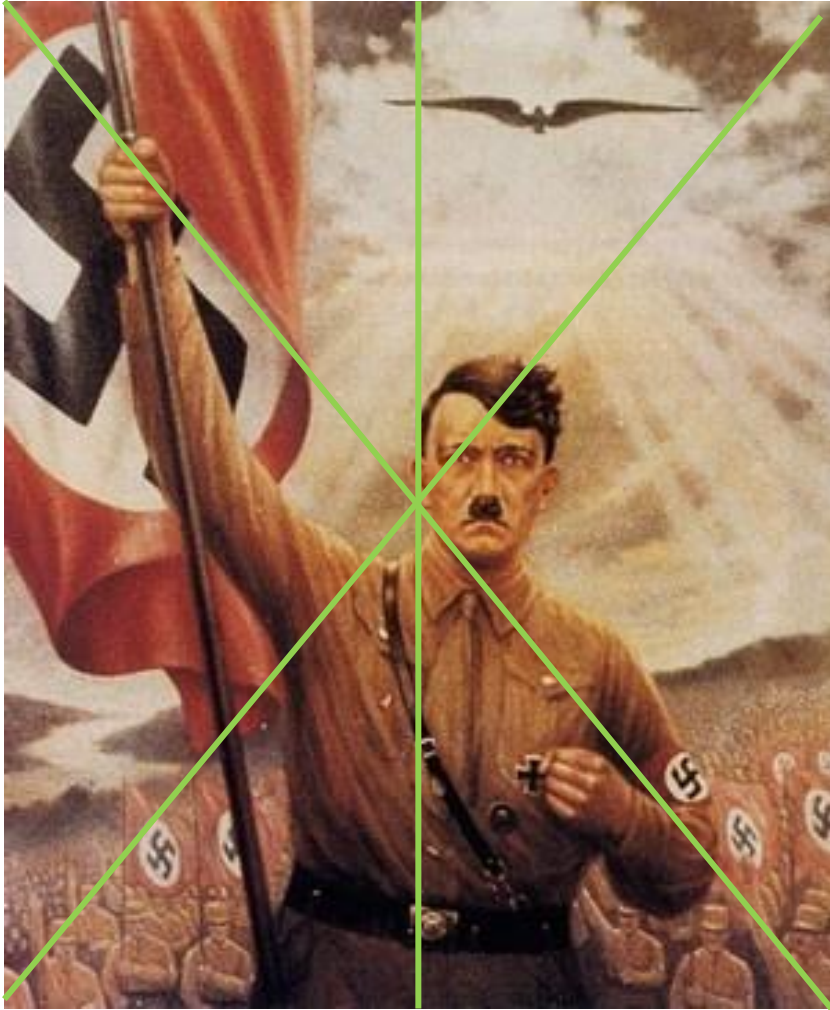


« VIVE L'ALLEMAGNE »,  
AFFICHE DES ANNÉES 30.



- 
- Comment la propagande nazie met-elle en scène la représentation d'Hitler ?

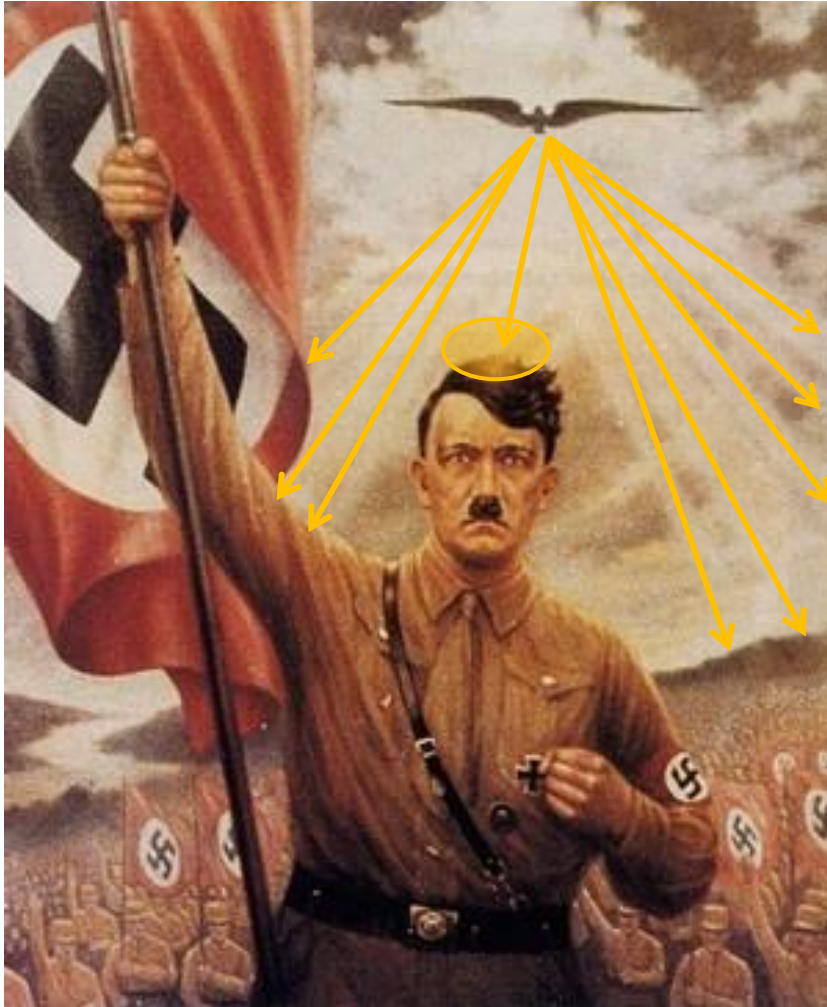
# L'organisation de l'affiche



Hitler se trouve au centre de l'affiche, à l'intersection des diagonales.

→ Hitler est l'élément principal du tableau.

# La lumière



La Lumière provient de l'aigle.  
Elle illumine l'ensemble de  
l'affiche par ses rayons.

→ Hitler semble illuminé et  
poussé par elle.



# Les couleurs



Les tons froids, avec le brun des chemises, dominant.

Cela permet de mieux faire ressortir la lumière qui vient de derrière et le rouge du drapeau nazi.

# Les lignes de construction :

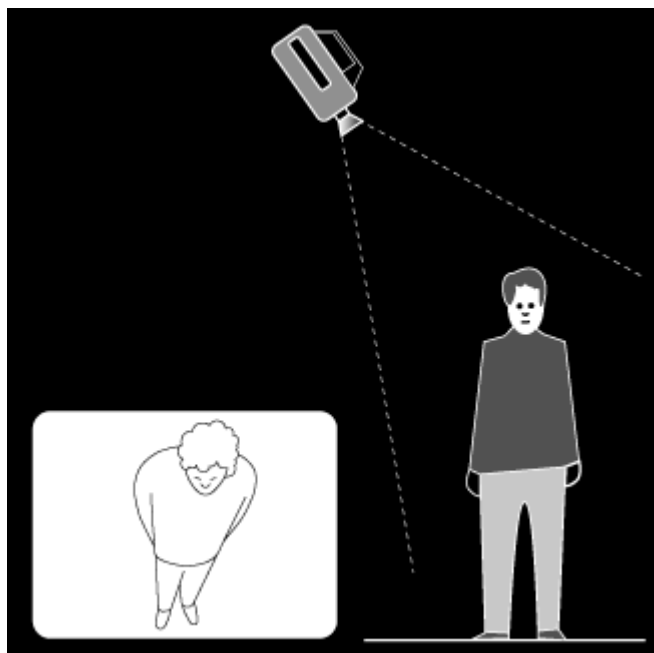


Les lignes obliques dominent : elle souligne le mouvement que fait Hitler.

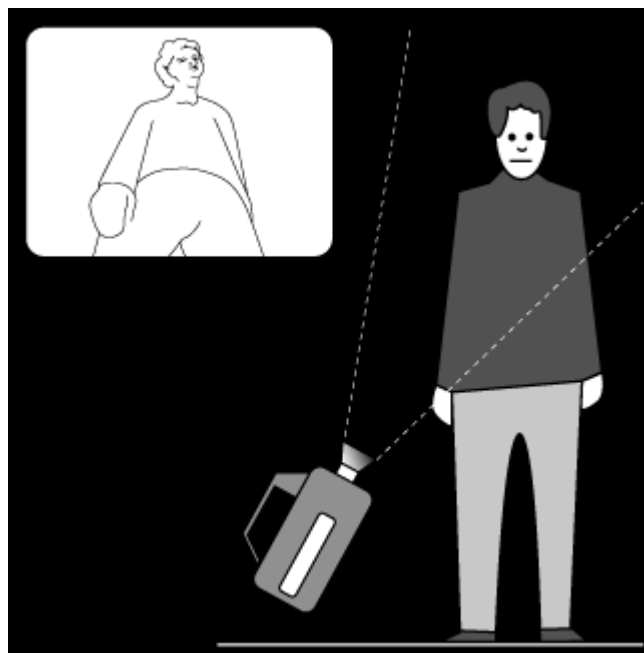
La Hampe du drapeau est arrêtée par le bord de l'affiche.

→ Tout est fait pour renforcer le dynamisme et l'allant d'Hitler. Notre regard est guidé vers l'extérieur de l'affiche (la hampe du drapeau qui s'arrête nous pousse à l'imaginer en dehors du cadre).

Le corps d'Hitler est représenté en contre plongée.



Plongée : vue du dessus. Le sujet est comme écrasé, dominé.



Contre plongée : vue du dessous. Le sujet est représenté comme puissant.



# Analyse des éléments de l'affiche



L'aigle est depuis longtemps le symbole de l'Allemagne. Il domine les autres oiseaux.

→ Il représente le Reich (l'empire) nazi.



Le peuple (Volk) allemand est derrière Hitler.

→ Il le soutient et fait le salut nazi (Heil Hitler). Le peuple reprend le drapeau nazi.



Hitler, au premier plan, apparaît bien plus grand.

→ Il est représenté comme le guide du peuple : son Führer.

# Conclusion

- Hitler est mis en avant et par son dynamisme renforcé par la lumière et les lignes de construction, il est représenté comme le Führer.
- Nous retrouvons la « devise » des nazis : « ein Volk, ein Reich, ein Führer ». Hitler est présenté comme le seul à pouvoir guider et unir l'Allemagne.
- Nous sommes donc bien en présence d'une affiche de propagande.