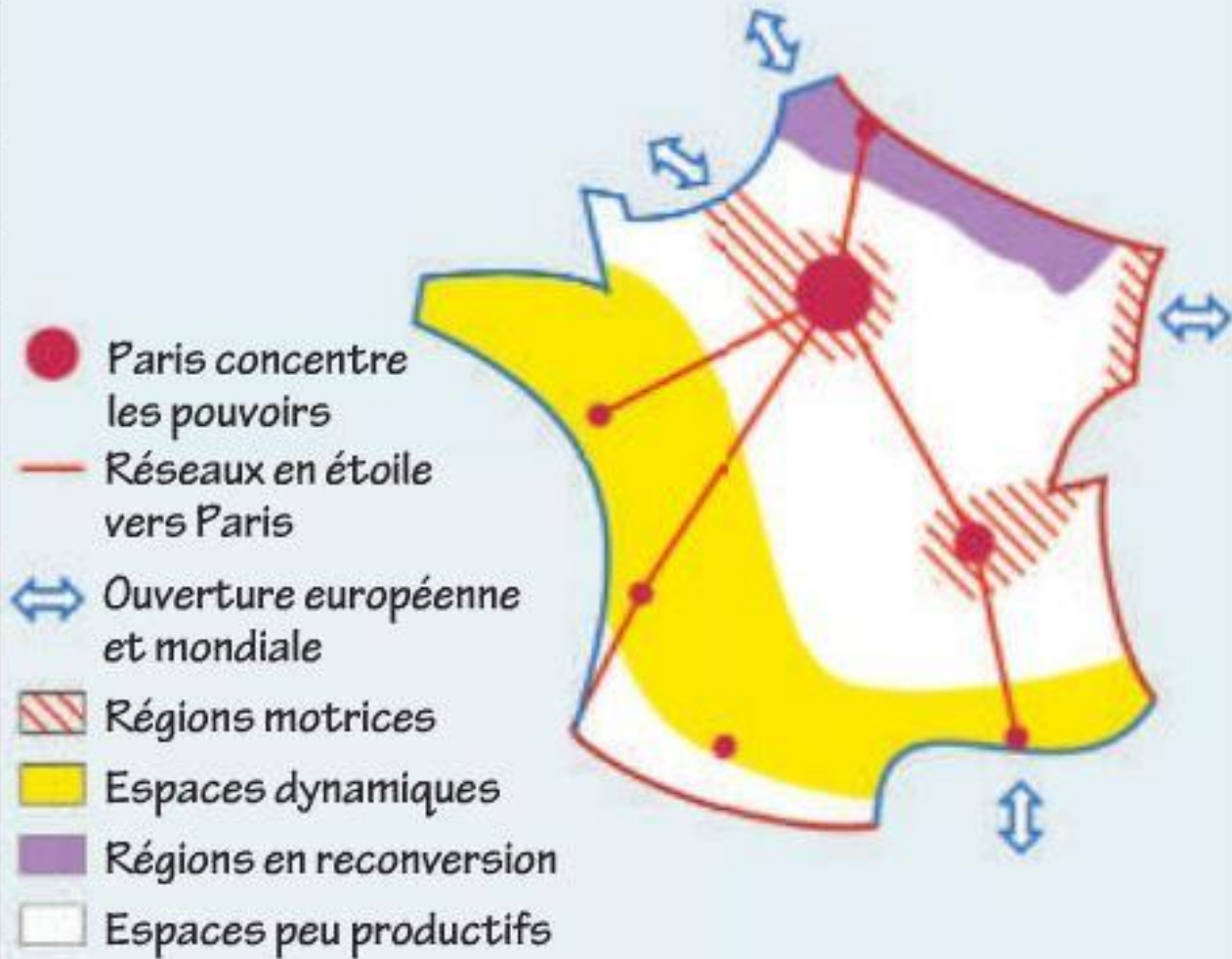


Introduction



Les contrastes du territoire national



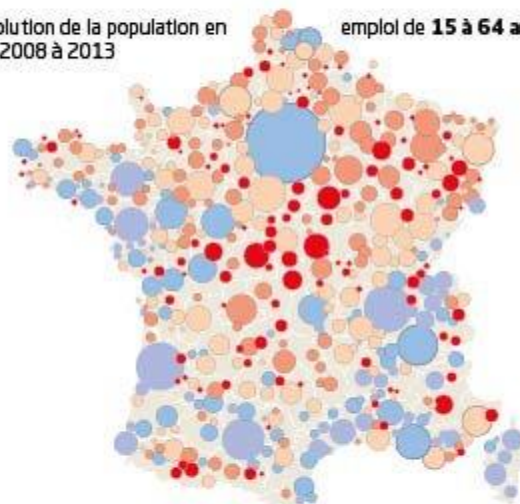
Dynamiques territoriales

L'ÉCART...

... SE CREUSE ENTRE LE **SUD-OUEST** ET LE **NORD-EST**

Évolution de la population en
de 2008 à 2013

emploi de **15 à 64 ans**, par aire urbaine de résidence,



Les aires urbaines en bleu foncé ont vu leur population en emploi augmenter de plus de **2,8 %** entre 2008 et 2013.

Source : Insee, recensements de la population, 2008 et 2013, calcul France Stratégie

Retrouvez la note d'enjeu « Dynamiques et inégalités territoriales » sur le site francestrategie1727.fr #FS1727

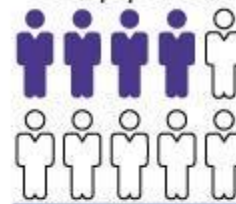


www.strategie.gouv.fr

Poids des 15 métropoles françaises

40%

de la population



55%

de la masse salariale



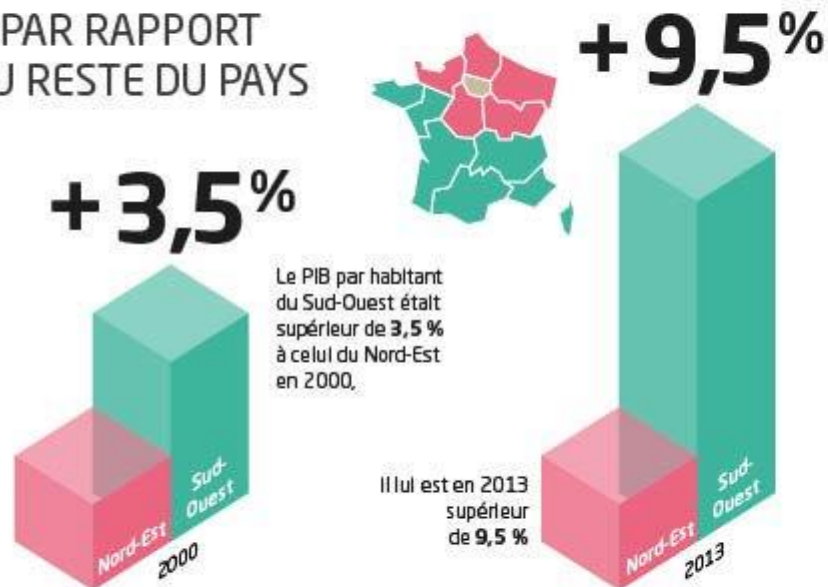

FRANCE STRATÉGIE
PASSER DU CERNÉ À L'ÉCLAIRÉ

2017
2027

Dynamiques territoriales

LES RÉGIONS DU NORD-EST DÉCROCHENT...

... PAR RAPPORT
AU RESTE DU PAYS



La probabilité de connaître une **promotion sociale** varie fortement selon le **département de naissance** :



Un enfant d'ouvrier a **une chance sur quatre** d'occuper une position qualifiée s'il est né en **Picardie**...



... mais près de **quatre chances sur dix** s'il est né en **Île-de-France** ou en **Bretagne**.

Retrouvez la note d'enjeux « Dynamiques et inégalités territoriales » sur le site francestrategie1727.fr #FS1727



www.strategie.gouv.fr


FRANCE STRATÉGIE
PILIER 1 - OUTILS - POLITIQUES - PROGRAMMES

2017
2027

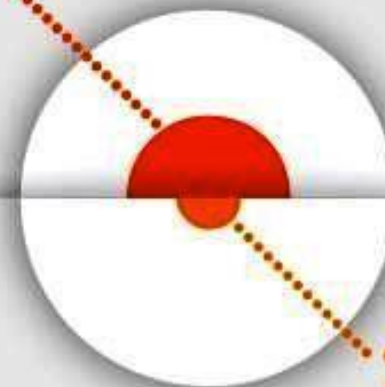


Nombre d'habitants par km²

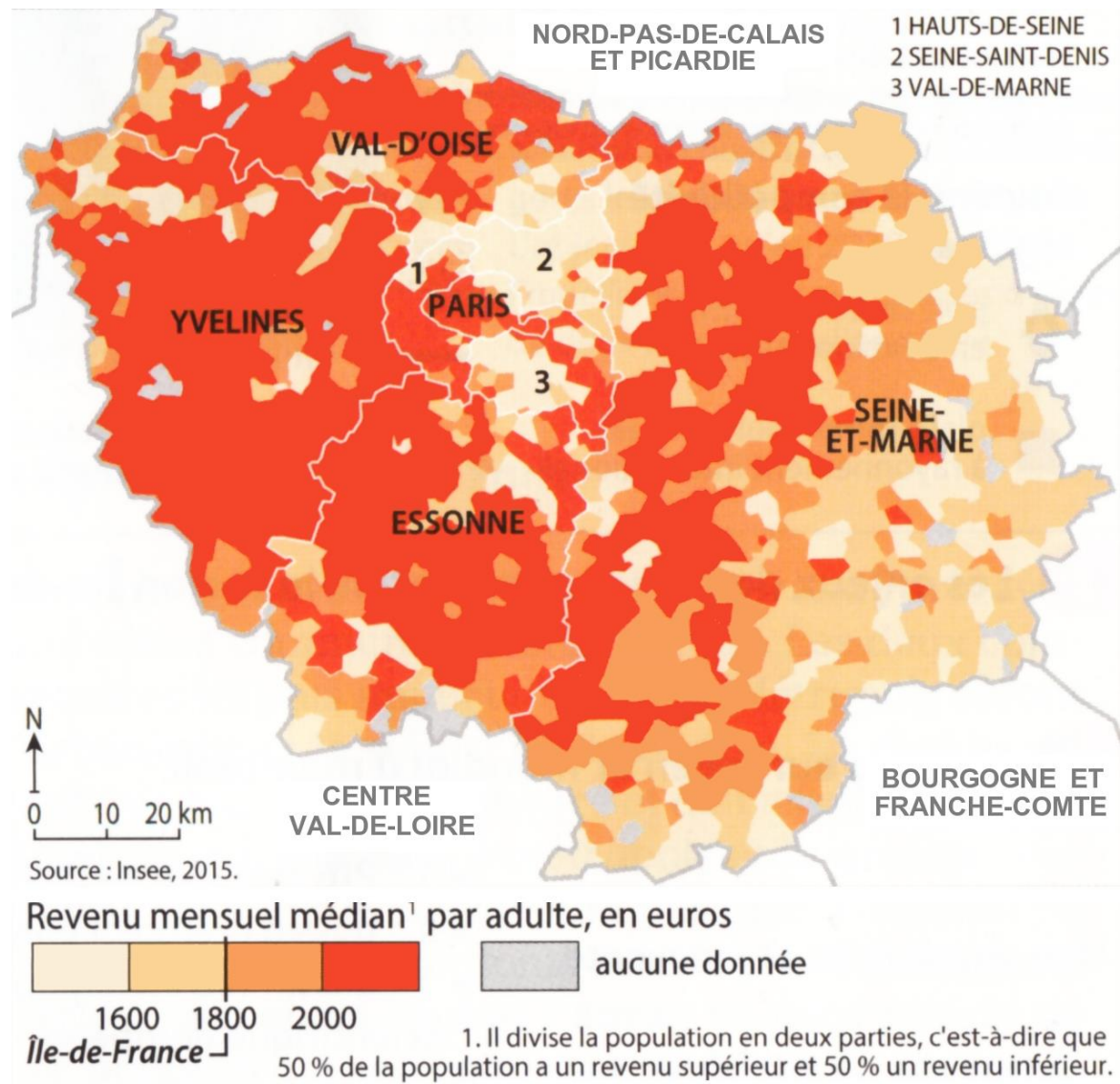
- [15 ; 50 [
- [50 ; 100 [
- [100 ; 250 [
- [250 ; 500 [
- [500 ; 1 000 [
- [1 000 ; 21 005]

AVEC PRÈS DE
11,8 MILLIONS D'HABITANTS
L'ÎLE-DE-FRANCE REPRÉSENTE...

19 % de la population
française



2,8 %
de la surface du
territoire français



Contrastes de revenus en Ile-de-France (2015)

++	--
Espaces dynamiques Espaces bien reliés - métropoles Espaces plus riches	En déclin En marge - espaces ruraux Espaces plus pauvres

Les contrastes (inégalités)
s'observent à l'échelle nationale et
locale.

100916*

POURQUOI ET COMMENT AMÉNAGER LE TERRITOIRE ?

Objectif connaissances : tu dois être capable de

Localiser et situer :

- La nouvelle région administrative du collège
- les 13 régions métropolitaines
- les territoires ultra-marins (les 5 DROM)

Identifier les inégalités du territoire français et les grands axes de transports

Expliquer les grands traits de l'organisation du territoire

Expliquer comment et pourquoi les aménagements réduisent les inégalités.

Réaliser un croquis de l'organisation du territoire régional et national

p. 280-299

Objectif compétences :

C2 / situer dans l'espace

C4 / réaliser une tâche cartographique

Notions clés :

Aménagement, inégalités

Vocabulaire :

Acteurs publics / privés, revitalisation rurale, transports, région, équipements publics / infrastructures, PNR, ZFU



Problématique : dans quelle mesure les politiques publiques d'aménagement peuvent-elles réduire les inégalités entre territoires ?

I/ Etude de cas sur le Grand Paris, un exemple d'aménagement local ayant des visées nationales et européennes

*Regarder la vidéo pourquoi créer le grand Paris ?
et répondre à la question*

Le Grand Paris

Le Grand Paris est né en réponse à une problématique vitale pour notre pays : comment inscrire durablement la France dans la compétition économique internationale ? (...)

Le projet du Grand Paris vise à renforcer la Région Capitale dans son rôle de ville-monde, moteur de la croissance nationale, compétitive au niveau international et attractive pour ses résidents, présent et futur. Pour conjuguer attractivité économique et qualité de vie, le président de la République et le gouvernement ont mis le développement des territoires au cœur du projet. Celui-ci s'appuie sur la création d'un réseau de transport public de voyageurs dont le financement des infrastructures est assuré par l'État, en association avec les collectivités de la région Ile-de-France. (...) Paris va relever les défis à venir. La région parisienne, qui représente **un peu plus du sixième de la population nationale et près du tiers du produit intérieur brut**, ne peut se contenter de son rôle national dans un contexte de mondialisation, et se doit de consolider sa place de centre **attractif pour toute l'Europe**.(...)

Le Grand-Paris dépasse de loin la simple problématique des réseaux de transports car il s'agit d'une refondation de la géographie urbaine, sociale et économique du bassin parisien et au-delà, jusqu'au Havre. La Seine est l'axe majeur autour duquel la métropole a vocation à s'ordonner.

La ville du Grand Paris s'articulera autour de **plusieurs pôles** et ne procédera plus par cercles concentriques comme aujourd'hui. Les quartiers enclavés, souvent qualifiés de « sensibles », seront mis au centre du jeu. La question des banlieues sera prise à bras le corps et Paris devra les intégrer comme jadis elle sût intégrer les faubourgs. L'avenir est aux **îlots urbains ouverts**, aux **quartiers évolutifs**. Il s'agit de retisser les liens entre l'Est et l'Ouest de la région, entre Paris et sa banlieue.

<http://www.mon-grandparis.fr/>

C3 : Dans les deux textes :

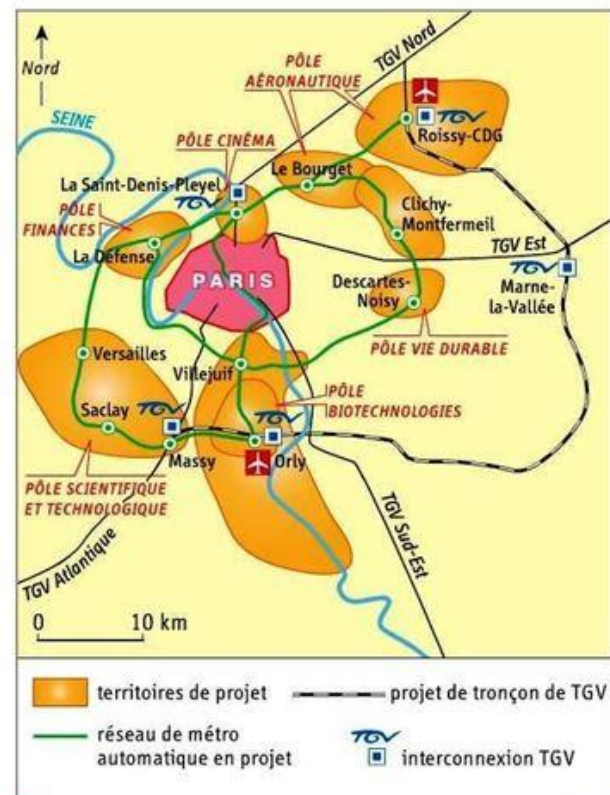
- *Soulignez en rouge l'enjeu (pourquoi ce projet) du grand Paris.*
- *Soulignez en vert les objectifs du projet.*
- *Soulignez en bleu les aménagements prévus pour atteindre cet objectif.*
- *Soulignez en noir les acteurs du projet.*

La loi a été promulguée le 3 juin 2010. Elle a été publiée au **Journal officiel** du 5 juin 2010, un rectificatif a été publié au Journal officiel du 1er juillet 2010.

La loi vise à renforcer l'attractivité économique de la région parisienne, considérée comme une locomotive pour le développement de l'ensemble du pays. Elle détermine des zones de développements économiques et urbains organisées autour de grands pôles stratégiques qui doivent permettre à l'Ile-de-France d'atteindre en une décennie une croissance de l'ordre de 4% et de créer environ 800 000 emplois.

Un réseau de transport ferroviaire de 130 kilomètres (un métro automatique de grande capacité) comportant une quarantaine de gares doit relier ces pôles stratégiques au "cœur de la métropole" ainsi qu'aux aéroports et gares TGV. La construction de ce réseau représente un investissement estimé à 20,5 milliards d'euros.

La réalisation des travaux serait confiée à un établissement public, la Société du Grand Paris (SGP) dans lequel la région et les départements seraient représentés mais où l'Etat serait majoritaire.



Le projet du Grand Paris

Ce projet de réseau a été décidé suite aux tensions entre l'État, désireux d'accroître le rôle de Paris, en reliant ses pôles économiques, et le conseil régional, davantage soucieux des besoins quotidiens des habitants.

C4 : questions sur le croquis

Quel figuré de la légende montre que ce projet vise à développer les transports dans la région IDF ?	
Quel figuré de la légende montre que ce projet intègre la région dans le territoire national ?	
Quel figuré de la légende montre que ce projet intègre la région en Europe et dans le Monde ?	

Conclusion

ENJEUX (Quoi ?) : inscrire durablement la France dans la compétition économique internationale

OBJECTIFS : (Pourquoi ?)

- renforcer la Région Capitale dans son rôle de ville-monde compétitive au niveau international et attractive pour ses résidents
- consolider sa place de centre attractif pour toute l'Europe
- Intégrer les banlieues, les quartiers « sensibles », retisser des liens est/ouest
- renforcer l'attractivité économique de la région parisienne et du pays
- atteindre croissance de l'ordre de 4% et de créer environ 800 000 emplois.

Grand
Paris

AMENAGEMENTS : (Comment ?)

- création d'un réseau de transport public de voyageurs
- refondation de la géographie urbaine, sociale et économique du bassin parisien
- zones de développements économiques et urbains organisées autour de grands pôles stratégiques (Pôle cinéma / finance / biotechnologie / aéronautique / vie durable / scientifique et technologique)
- réseau de transport ferroviaire de 130 kilomètres une quarantaine de gares reliées au cœur de la métropole

ACTEURS : (QUI ?)

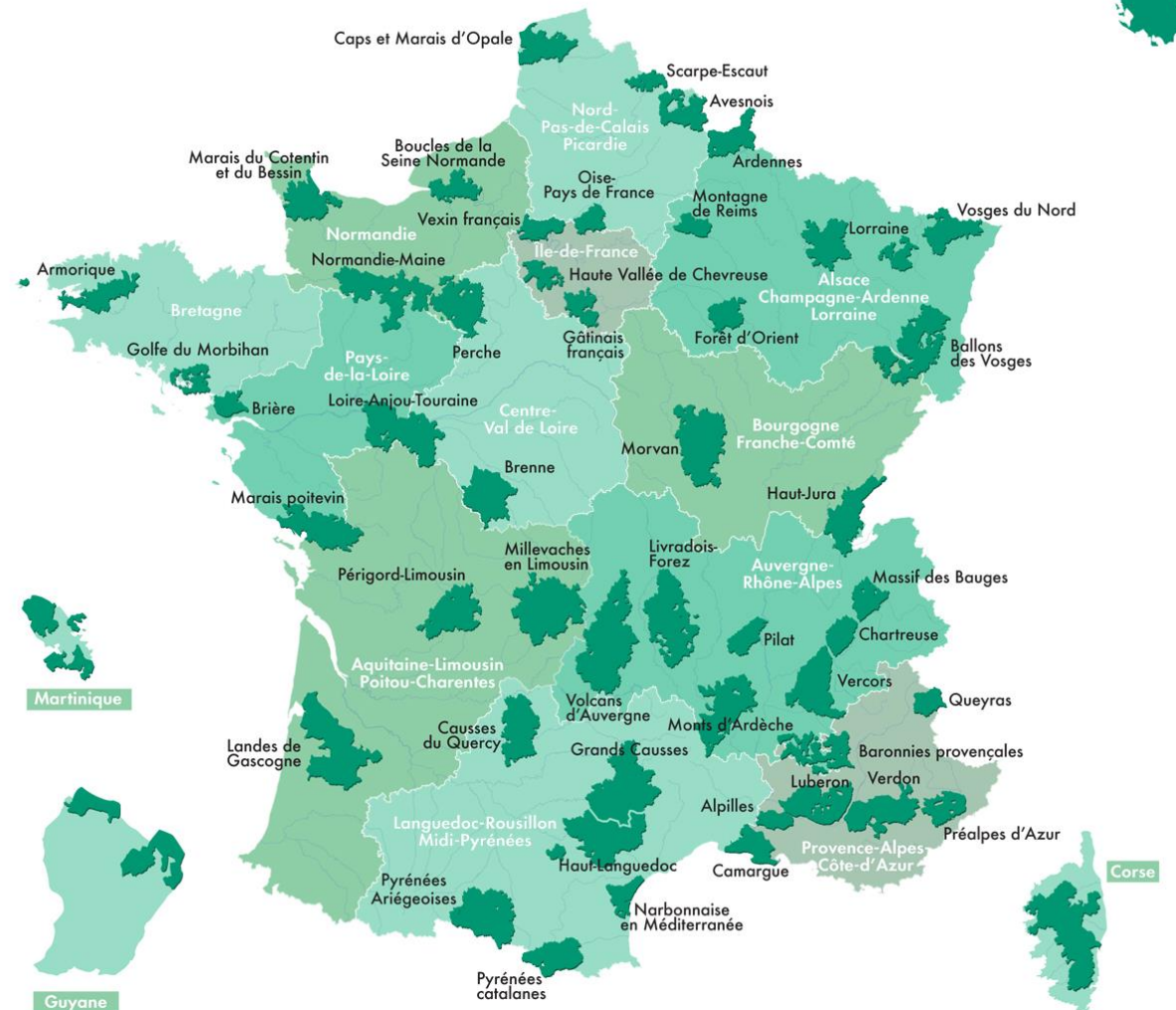
- L'État, en association avec
- les collectivités de la région Ile-de-France (régions/départements)
- Société du Grand Paris (SGP)

II / A l'échelle nationale et européenne,
pourquoi et comment aménager ? réduire
les inégalités

51 Parcs naturels régionaux de France

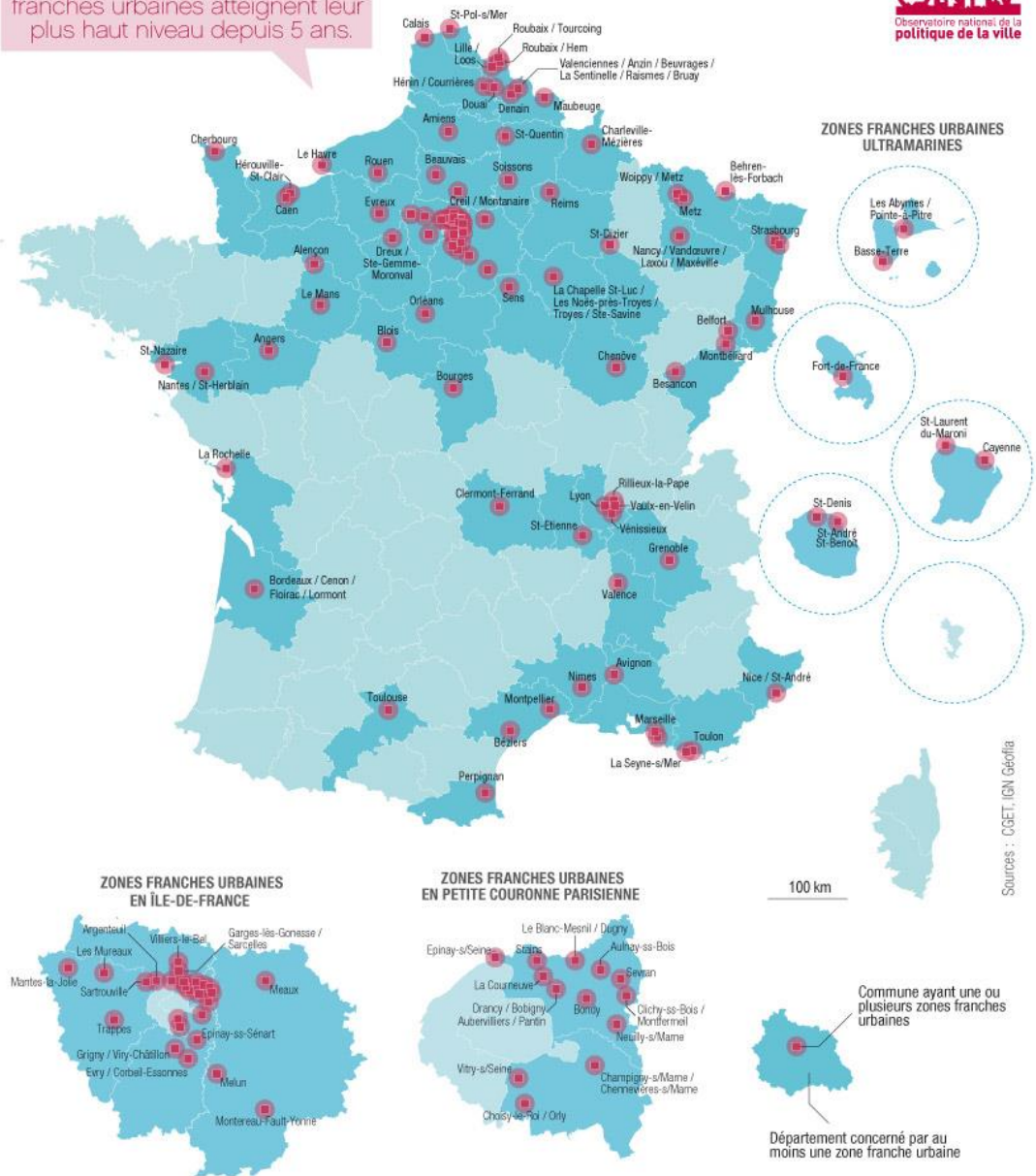
Regarder la vidéo sur les parcs naturels régionaux et répondre aux questions suivantes :

- Pourquoi ces aménagements ?
- Comment ?
- Quels acteurs ?
- Quels acteurs ?
- Comment ?



Les 51 Parcs naturels régionaux représentent plus de 4300 communes, plus de 2000 agents, 4 millions d'habitants et 8,7 millions d'hectares, 15 régions, soit 15% du territoire.

Les installations en zones franches urbaines atteignent leur plus haut niveau depuis 5 ans.



Regarder la vidéo sur les aides aux entreprises et répondre aux questions suivantes :

- Pourquoi ces aménagements ?
- Comment ?
- Quels acteurs ?

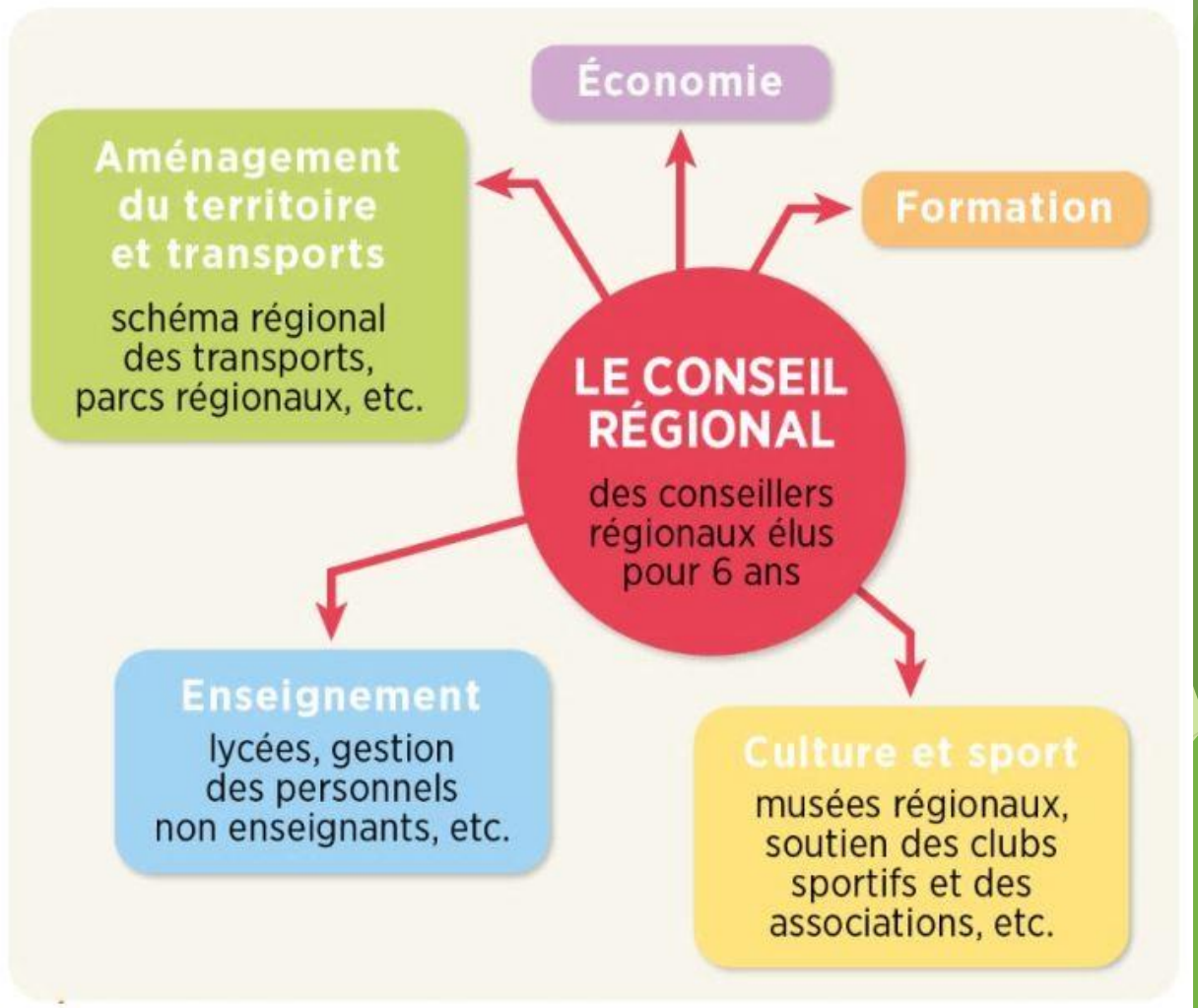


Regarder la vidéo sur les infrastructure et répondre aux questions suivantes :

- Pourquoi ces aménagements ?
- Comment ?
- Quels acteurs ?

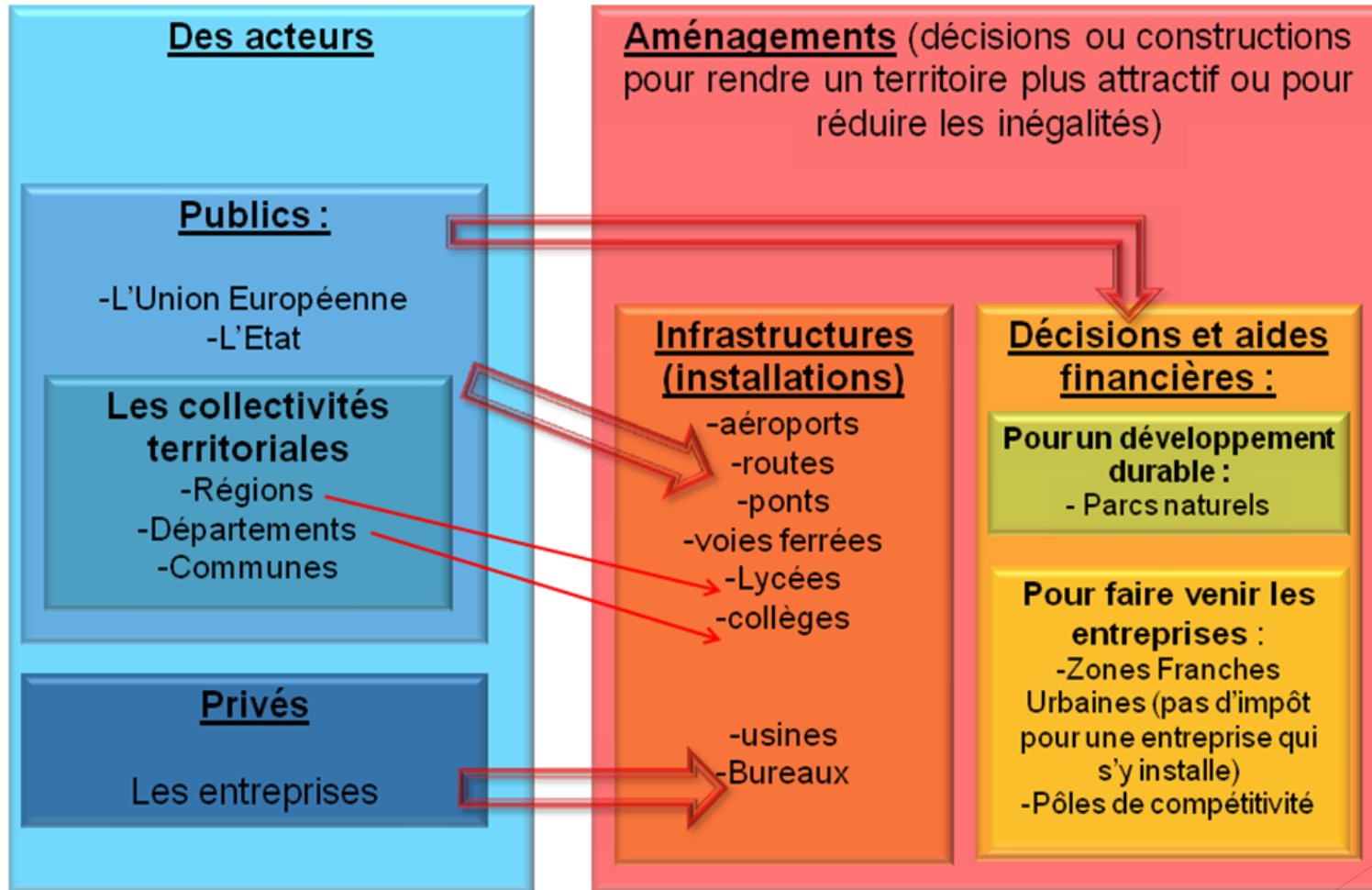


Regarder la vidéo « à quoi servent les régions »
et répondre à la question suivante :
- Comment les régions peuvent-elles aménager
le territoire ?

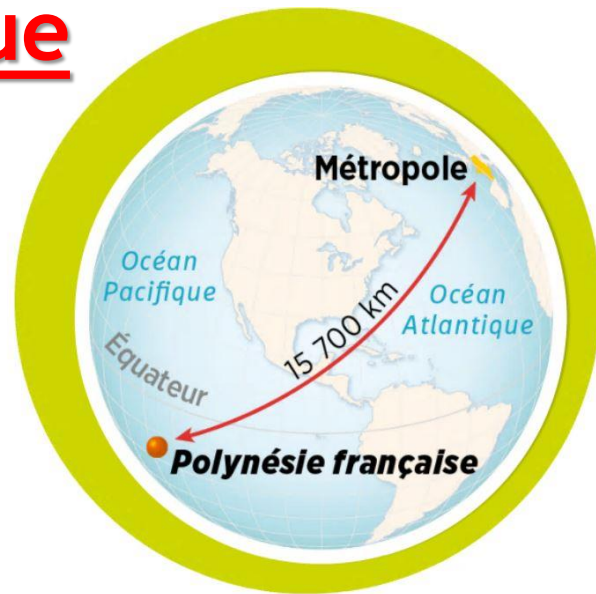


Les compétences d'un Conseil régional

Conclusion

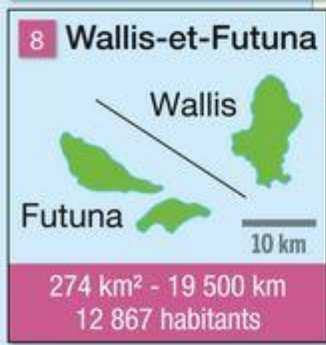
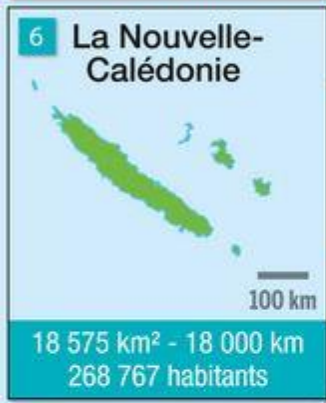


III/ Les territoires ultra-marins français : une problématique spécifique



Un hôtel de luxe dans l'île de Bora Bora (Polynésie française)





Source : INSEE, 2015.

Les territoires ultra-marins partagent plusieurs traits communs : la distance avec la métropole, l'insularité et l'exiguïté des îles face à l'immensité guyanaise, l'adaptation au climat tropical, les fragilités socio-économiques, l'attachement à la République.

Ces territoires font partie d'un environnement régional : ils sont des îlots de développement attractifs pour la population de leurs voisins.

Localiser et situer :

- les territoires ultra-marins (les 5 DROM)

Expliquer quelques particularités des territoires ultramarins (distance avec la métropole, fragilités économiques et sociales auxquelles l'aménagement tente de répondre).

Notions clés : DROM, ultramarin, aménagement, inégalités, insularité, éloignement, fragilités, contraintes
Vocabulaire : Métropole, région ultrapériphérique



Doc 1

Des contraintes spécifiques

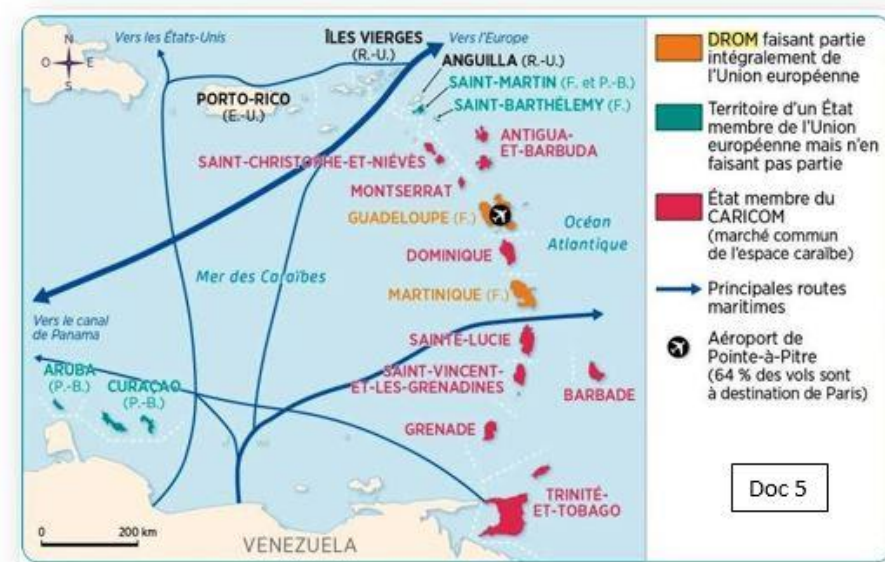
- Principaux sommets volcaniques
- Forêt dense

Les aménagements

- Chefs-lieux
- Principales villes
- Routes
- Tourisme balnéaire
- Espaces agricoles en crise
- Aides
- Port
- Aéroport
- Grands projets réalisés
- Grands projets en cours
- Protection des milieux naturels**
- Parcs nationaux (cœur de parc)
- Réserves



Doc 2



Doc 6

Etats et territoires	PIB par habitant (2014, en dollars)
Martinique	22 217
Guadeloupe	20 072
Cuba	6920
République dominicaine	6163
Haiti	824

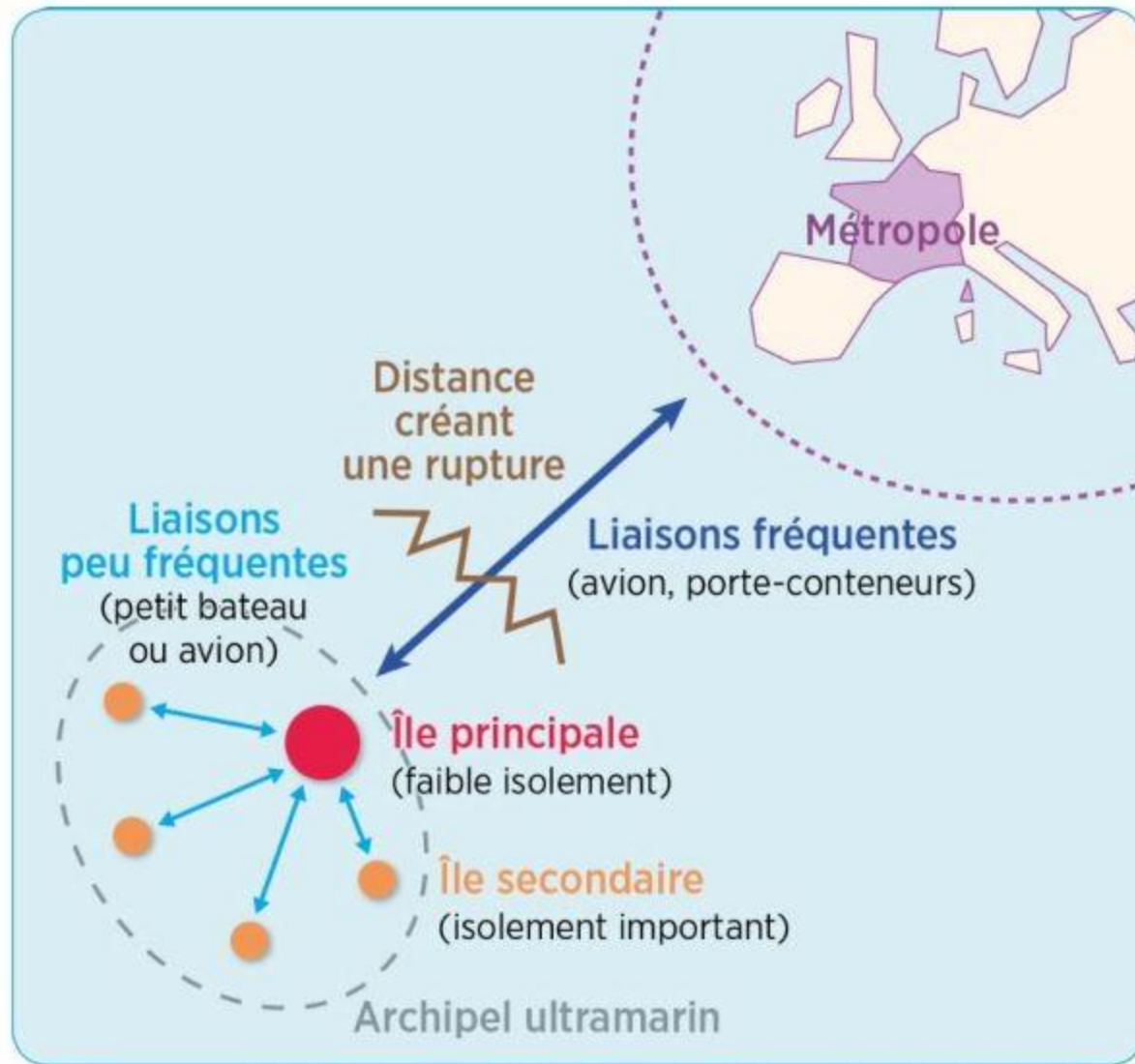
Doc 3 :
C'est à l'occasion de la première escale du paquebot Brilliance of the Seas, qui propose tout l'hiver des embarquements à Pointe-à-Pitre pour des traversées d'une semaine dans les Antilles, que le port autonome de la Guadeloupe a inauguré son nouveau terminal croisière. [...] Les perspectives de croissance de l'activité croisière ont poussé le port autonome de la Guadeloupe à investir dans ses infrastructures. L'autorité portuaire a, ainsi, investi 1,4 million d'euros dans le hall d'accueil des croisiéristes et ses abords.

Extrait du site internet www.meretmarine.com, 2016.

Doc 4

	Guadeloupe
Superficie	1 628 km ²
Population	402 000 hab.
Densité	247 hab./km ²
Part des moins de 20 ans	31 %
Taux de chômage	23,7 %

<i>Cours</i>	<i>Exemple des documents qui prouvent les idées en gras.</i>
Les territoires ultra-marins ont des particularités géographiques.	
Les territoires ultra-marins connaissent des difficultés économiques et sociales.	
De nombreux aménagement s sont nécessaires pour tenter de réduire ces difficultés et faire face à l'éloignement.	
Les territoires ultra-marins, même s'ils sont éloignés de la métropole, en restent dépendants.	
Ils sont plus développés que les territoires proches ce qui attire des migrants.	



Insularité et discontinuité géographique



Des contraintes spécifiques

- ▲ Principaux sommets volcaniques
- Forêt dense

Les aménagements

- Chefs-lieux
- Principales villes
- Routes
- Tourisme balnéaire
- ▨ Espaces agricoles en crise
- ➡ Aides
- ⚓ Port
- ✈ Aéroport

- Grands projets réalisés
- Grands projets en cours

Protection des milieux naturels

- Parcs nationaux (cœur de parc)
- ⬡ Réserves